

こし  
しょう

# 高翔

# No. 81

2024 January

公益社団法人 自動車技術会 関東支部報  
[www.jsae.net/kanto](http://www.jsae.net/kanto)

特集

# たの







巻頭言

## 2030年に「たつ」

1

毛利 宏 東京農工大学大学院 工学部機械システム工学科 教授

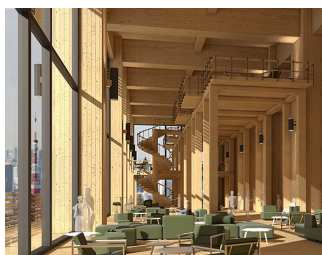


## 茶柱が立てば縁起が良い

5

宮木初雄 食の「六次産業化」プロデューサー  
有限会社アルゴプラン 商品企画部 代表取締役

贈答市場で「緑茶製品」の販売不振を払拭するために試行錯誤の末「縁起茶」ギフトを開発する熱血ドラマ。



## そびえ立つ木造高層ビル

13

腰原幹雄 東京大学 生産技術研究所 教授

森林資源の有効活用から建築界での木材利用として都市木造が実現し始めた。高層化し、実現された木造建築を紹介するとともに超高層の可能性について解説します。

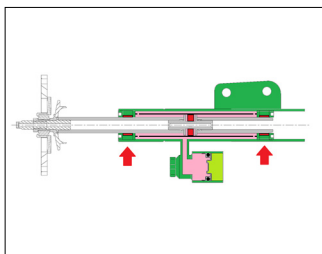


## 水面に立つ

21

太田 仁 一般社団法人日本スタンドアップパドルボード協会 理事

海、湖、川などで気軽に水辺で遊べると人気の SUP の魅力をお知らせします。



## 競技向けストラットダンパーの紹介

29

蘓武新吾 株式会社アネブル AP 部 部長

競技用ストラットダンパーは、正立／倒立では区分できないほど色々な形式が存在し毎年進化をしている。

### 関東支部報「高翔」読者アンケートご協力のお願い

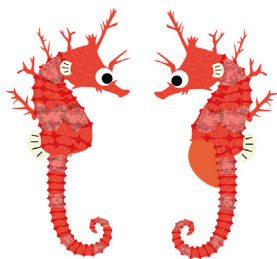
アンケートでいただいたご意見は読者の皆様にとって魅力のある誌面作りに活用して参ります。ご多忙の折り大変恐縮ではございますが、アンケートへのご協力をよろしくお願いいたします。3分程度で回答できる簡単なアンケートです。

以下の URL または QR コードよりアクセスしてください（本号のアンケート専用です）。

回答期限は 2024 年 1 月 31 日（水）です。

<https://www.jsae.or.jp/enquete/98/>





## タツノオトシゴ ～ポセイドンの馬車のひみつ～ 37

川口眞理 上智大学 理工学部物質生命理工学科 准教授

オスが出産するタツノオトシゴのユニークな形態と育児機能がどのように誕生したのか、を紹介します。



## モアイが見守る時代 45

内尾太一 静岡文化芸術大学 文化政策学部 准教授

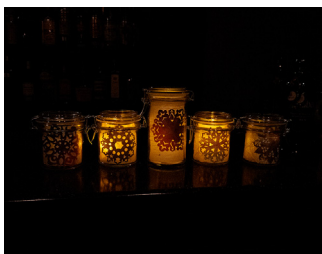
イースター島のモアイにまつわる歴史ミステリーの紹介に始まり、日本との意外な関係、そしてコロナ禍を克服した島民の知恵などを紐解いていきます。



## 立ち仕事と健康労働を支援する スマートスーツと軽労化技術 55

田中孝之 北海道大学 大学院情報科学研究院 教授  
軽労化研究会 会長

労災リスクの低減と体力維持により健康労働寿命の延伸を実現する軽労化技術について紹介する。



### 座談会

## 瓶に紙を立ててインテリアに “切り絵” ランプ教室 63

切り絵がモチーフのランプ作りに挑戦。LED キャンドルが醸し出すほのかな灯りが、和やかな雰囲気演出します。

### イベント Review

関東支部主催

## 循環をデザインする現場を体感 次のチャレンジを見つけよう 27

石坂産業の見学プログラムを通じた技術者交流会を開催

### 展示会 Review

## 東京モーターショーから Japan Mobility Show へ 51

三宅 博 株式会社アネブル エンジニアプラットフォーム部  
新卒採用 G 顧問